

Capteurs méduse BUTTE AUX CAILLES

2026 / sem. 20 (du 11/05/2026 au 17/05/2026)



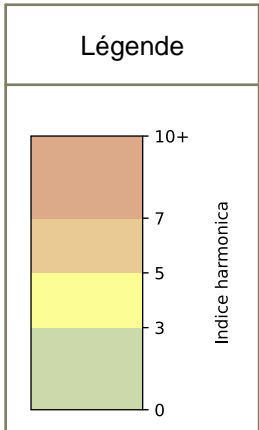
NB : Chaque capteur est désigné par le nom de la rue dans laquelle il est implanté

Capteurs méduse BUTTE AUX CAILLES

2026 / sem. 20 (du 11/05/2026 au 17/05/2026)

SYNTHÈSE DES SITES SUR LA SEMAINE
Par Indice Harmonica nocturne [22h-06h] décroissant

	Nuit du lundi 11/05/2026 au mardi 12/05/2026	Nuit du mardi 12/05/2026 au mercredi 13/05/2026	Nuit du mercredi 13/05/2026 au jeudi 14/05/2026	Nuit du jeudi 14/05/2026 au vendredi 15/05/2026	Nuit du vendredi 15/05/2026 au samedi 16/05/2026	Nuit du samedi 16/05/2026 au dimanche 17/05/2026	Nuit du dimanche 17/05/2026 au lundi 18/05/2026
1	BUTTE AUX CAILLES (B) (5,2)	BUTTE AUX CAILLES (B) (6,2)	BUTTE AUX CAILLES (B) (6,2)	BUTTE AUX CAILLES (B) (5,8)	CINQ DIAMANTS (A) (6,4)	BUTTE AUX CAILLES (B) (5,7)	BUTTE AUX CAILLES (A) (5,4)
2	ESPERANCE (4,8)	BUTTE AUX CAILLES (A) (5,2)	BUTTE AUX CAILLES (A) (5,5)	BUTTE AUX CAILLES (A) (5,5)	BUTTE AUX CAILLES (B) (6,3)	ESPERANCE (5,4)	BUTTE AUX CAILLES (B) (5,2)
3	BUTTE AUX CAILLES (A) (4,7)	ESPERANCE (4,9)	ESPERANCE (5,2)	ESPERANCE (5,5)	BUTTE AUX CAILLES (A) (6,0)	CINQ DIAMANTS (A) (5,3)	CINQ DIAMANTS (A) (4,8)
4	CINQ DIAMANTS (A) (4,1)	CINQ DIAMANTS (A) (4,4)	CINQ DIAMANTS (A) (4,9)	CINQ DIAMANTS (A) (5,0)	ESPERANCE (5,7)	BUTTE AUX CAILLES (A) (5,0)	ESPERANCE (4,8)
5	SAMSON (3,7)	CINQ DIAMANTS (B) (3,8)	SAMSON (4,2)	CINQ DIAMANTS (B) (4,0)	SAMSON (4,3)	CINQ DIAMANTS (B) (4,5)	SAMSON (4,3)
6	CINQ DIAMANTS (B) (3,5)	SAMSON (3,8)	CINQ DIAMANTS (B) (4,1)	SAMSON (3,9)	CINQ DIAMANTS (B) (3,8)	SAMSON (4,3)	CINQ DIAMANTS (B) (3,7)



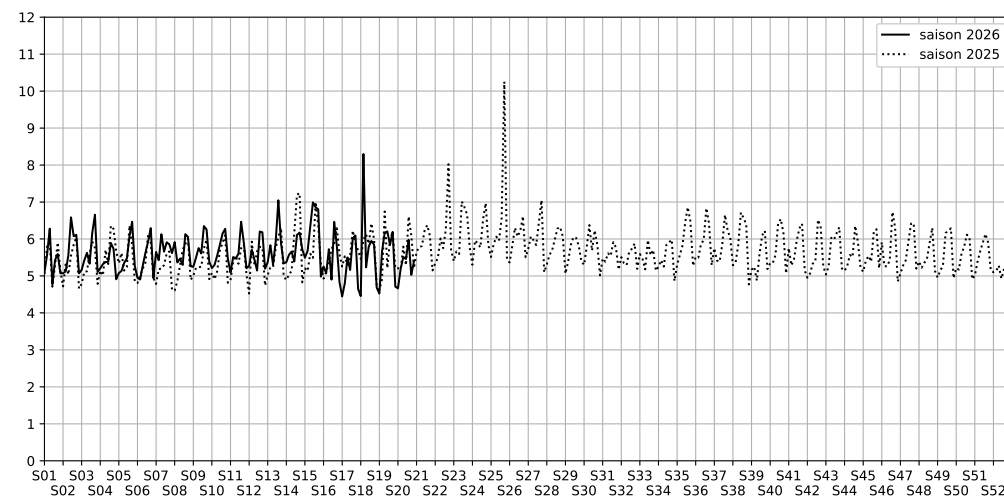


	22h-00h	00h-02h	02h-04h	04h-06h	Total nuit (22h-06h)
Nuit du lundi 11/05/2026 au mardi 12/05/2026	5,9	5,3	3,3	4,2	4,7
	57,5 dB(A)	54,6 dB(A)	44,9 dB(A)	48,5 dB(A)	53,8 dB(A)
Nuit du mardi 12/05/2026 au mercredi 13/05/2026	6,6	5,6	4,4	4,2	5,2
	62,2 dB(A)	56,4 dB(A)	50,8 dB(A)	48,7 dB(A)	57,6 dB(A)
Nuit du mercredi 13/05/2026 au jeudi 14/05/2026	6,3	6,6	4,9	4,1	5,5
	60,7 dB(A)	62,0 dB(A)	55,7 dB(A)	49,1 dB(A)	59,1 dB(A)
Nuit du jeudi 14/05/2026 au vendredi 15/05/2026	6,4	6,5	4,4	4,5	5,5
	60,6 dB(A)	60,4 dB(A)	51,1 dB(A)	49,7 dB(A)	57,9 dB(A)
Nuit du vendredi 15/05/2026 au samedi 16/05/2026	6,6	6,9	6,5	4,0	6,0
	62,0 dB(A)	63,2 dB(A)	59,2 dB(A)	48,3 dB(A)	60,6 dB(A)
Nuit du samedi 16/05/2026 au dimanche 17/05/2026	6,1	6,0	4,1	3,9	5,0
	59,1 dB(A)	59,1 dB(A)	52,0 dB(A)	48,5 dB(A)	56,6 dB(A)
Nuit du dimanche 17/05/2026 au lundi 18/05/2026	6,2	5,9	5,0	4,4	5,4
	59,8 dB(A)	58,0 dB(A)	52,9 dB(A)	51,1 dB(A)	56,8 dB(A)



11 rue de la butte aux cailles - 75013 Paris

Indice Harmonica Nuit [22h-06h]
Comparaison avec saison précédente à jour équivalent



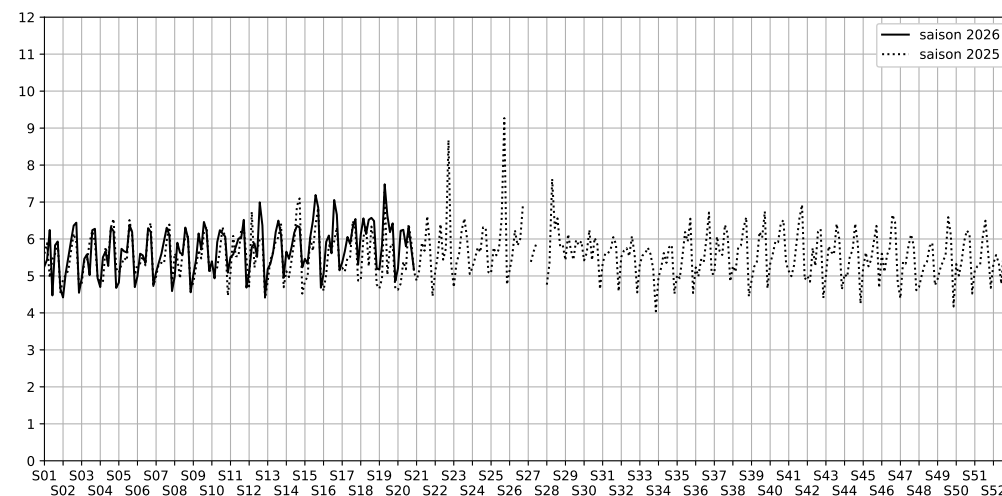


	22h-00h	00h-02h	02h-04h	04h-06h	Total nuit (22h-06h)
Nuit du lundi 11/05/2026 au mardi 12/05/2026	6,1	5,5	3,7	5,5	5,2
	59,0 dB(A)	54,5 dB(A)	46,4 dB(A)	53,3 dB(A)	55,2 dB(A)
Nuit du mardi 12/05/2026 au mercredi 13/05/2026	7,0	6,7	5,0	6,1	6,2
	64,0 dB(A)	62,0 dB(A)	52,2 dB(A)	57,7 dB(A)	60,8 dB(A)
Nuit du mercredi 13/05/2026 au jeudi 14/05/2026	7,6	7,2	5,9	4,3	6,2
	66,9 dB(A)	64,6 dB(A)	58,8 dB(A)	49,8 dB(A)	63,4 dB(A)
Nuit du jeudi 14/05/2026 au vendredi 15/05/2026	6,6	6,2	5,4	5,0	5,8
	61,9 dB(A)	59,3 dB(A)	53,8 dB(A)	51,3 dB(A)	58,4 dB(A)
Nuit du vendredi 15/05/2026 au samedi 16/05/2026	7,2	7,5	6,1	4,5	6,3
	64,7 dB(A)	65,8 dB(A)	57,8 dB(A)	50,0 dB(A)	62,7 dB(A)
Nuit du samedi 16/05/2026 au dimanche 17/05/2026	6,8	6,4	5,3	4,4	5,7
	63,2 dB(A)	60,9 dB(A)	55,1 dB(A)	50,4 dB(A)	59,7 dB(A)
Nuit du dimanche 17/05/2026 au lundi 18/05/2026	6,3	5,1	5,0	4,3	5,2
	59,0 dB(A)	52,4 dB(A)	51,6 dB(A)	50,0 dB(A)	54,8 dB(A)



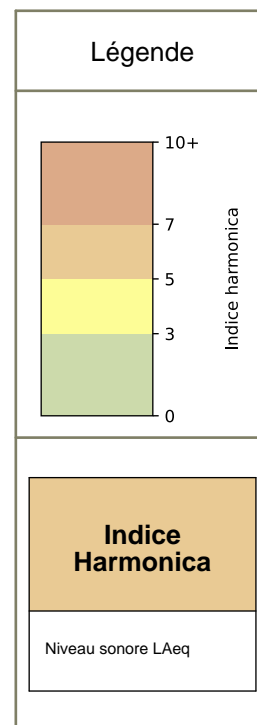
3-5 rue de la butte aux cailles - 75013 Paris

Indice Harmonica Nuit [22h-06h]
Comparaison avec saison précédente à jour équivalent



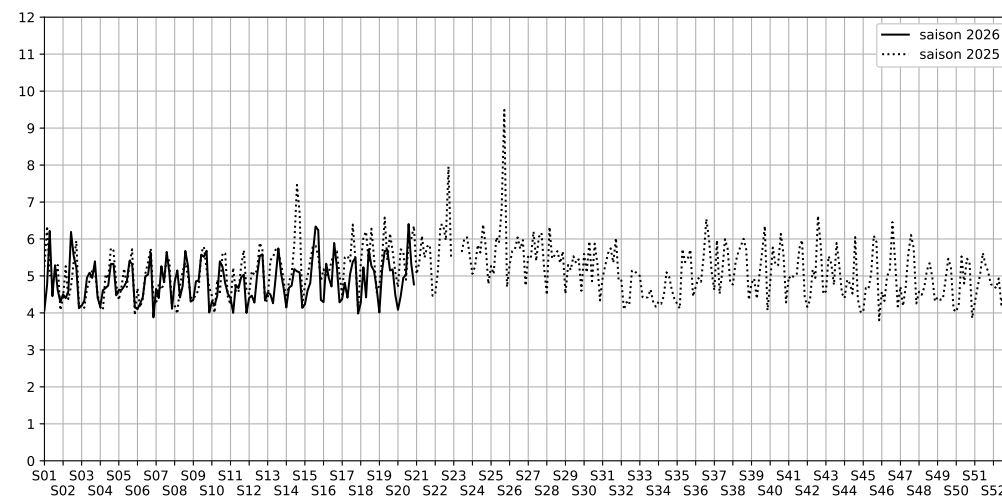


	22h-00h	00h-02h	02h-04h	04h-06h	Total nuit (22h-06h)
Nuit du lundi 11/05/2026 au mardi 12/05/2026	5,4	4,2	2,5	4,3	4,1
	55,2 dB(A)	48,3 dB(A)	41,2 dB(A)	49,7 dB(A)	51,0 dB(A)
Nuit du mardi 12/05/2026 au mercredi 13/05/2026	5,8	4,6	3,5	3,9	4,4
	57,9 dB(A)	52,6 dB(A)	46,5 dB(A)	48,3 dB(A)	53,5 dB(A)
Nuit du mercredi 13/05/2026 au jeudi 14/05/2026	6,3	5,7	4,2	3,5	4,9
	60,5 dB(A)	57,1 dB(A)	48,8 dB(A)	46,2 dB(A)	56,4 dB(A)
Nuit du jeudi 14/05/2026 au vendredi 15/05/2026	5,9	4,8	4,7	4,8	5,0
	57,8 dB(A)	51,3 dB(A)	50,1 dB(A)	50,9 dB(A)	53,8 dB(A)
Nuit du vendredi 15/05/2026 au samedi 16/05/2026	6,6	6,4	6,4	6,2	6,4
	61,8 dB(A)	60,4 dB(A)	59,6 dB(A)	59,0 dB(A)	60,3 dB(A)
Nuit du samedi 16/05/2026 au dimanche 17/05/2026	6,7	5,3	4,4	5,0	5,3
	62,2 dB(A)	55,6 dB(A)	48,9 dB(A)	52,0 dB(A)	57,6 dB(A)
Nuit du dimanche 17/05/2026 au lundi 18/05/2026	5,6	4,4	4,5	4,6	4,8
	55,6 dB(A)	50,1 dB(A)	50,5 dB(A)	51,5 dB(A)	52,6 dB(A)



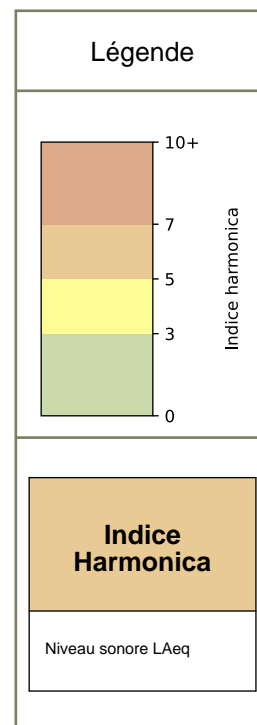
53 rue des cinq diamants - 75013 Paris

Indice Harmonica Nuit [22h-06h]
Comparaison avec saison précédente à jour équivalent



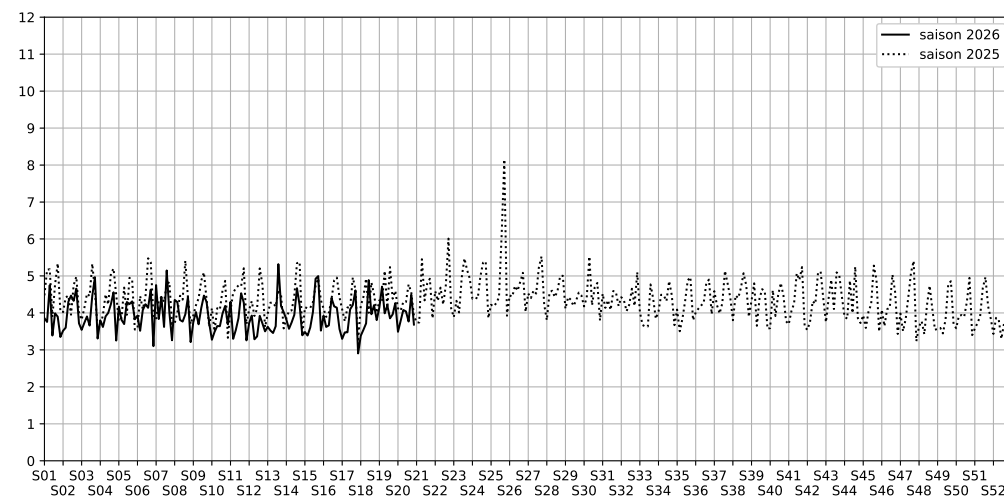


	22h-00h	00h-02h	02h-04h	04h-06h	Total nuit (22h-06h)
Nuit du lundi 11/05/2026 au mardi 12/05/2026	5,1	3,6	2,1	3,2	3,5
	53,8 dB(A)	46,5 dB(A)	40,0 dB(A)	45,6 dB(A)	49,2 dB(A)
Nuit du mardi 12/05/2026 au mercredi 13/05/2026	5,3	4,0	3,1	2,7	3,8
	54,3 dB(A)	48,6 dB(A)	46,2 dB(A)	43,0 dB(A)	50,0 dB(A)
Nuit du mercredi 13/05/2026 au jeudi 14/05/2026	4,8	4,4	3,9	3,2	4,1
	52,1 dB(A)	49,8 dB(A)	47,6 dB(A)	44,9 dB(A)	49,4 dB(A)
Nuit du jeudi 14/05/2026 au vendredi 15/05/2026	4,7	3,8	4,1	3,6	4,0
	51,1 dB(A)	46,9 dB(A)	48,1 dB(A)	46,1 dB(A)	48,5 dB(A)
Nuit du vendredi 15/05/2026 au samedi 16/05/2026	4,4	4,4	3,0	3,3	3,8
	49,8 dB(A)	49,4 dB(A)	43,8 dB(A)	44,9 dB(A)	47,8 dB(A)
Nuit du samedi 16/05/2026 au dimanche 17/05/2026	5,0	4,7	4,0	4,3	4,5
	52,7 dB(A)	51,2 dB(A)	47,9 dB(A)	50,6 dB(A)	50,9 dB(A)
Nuit du dimanche 17/05/2026 au lundi 18/05/2026	4,9	3,9	3,3	2,6	3,7
	52,1 dB(A)	47,3 dB(A)	45,0 dB(A)	42,6 dB(A)	48,2 dB(A)



30 rue des cinq diamants - 75013 Paris

Indice Harmonica Nuit [22h-06h]
Comparaison avec saison précédente à jour équivalent



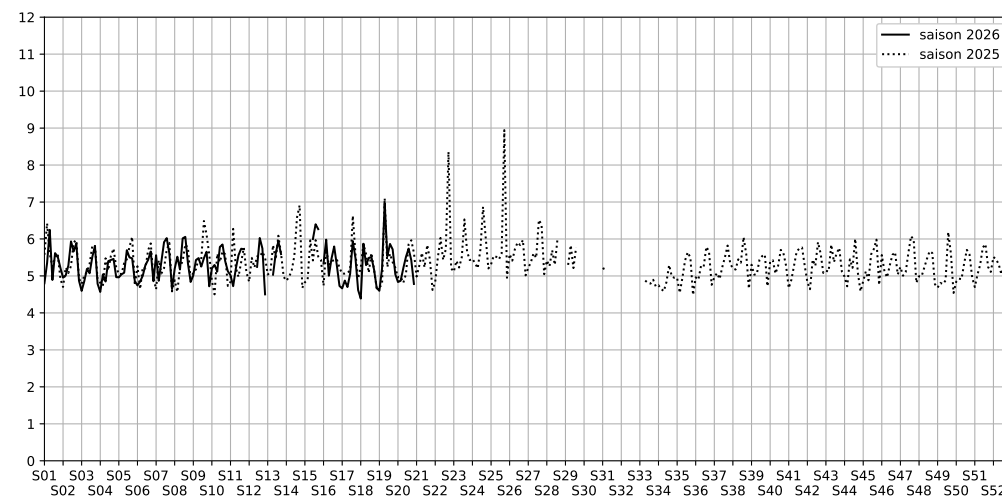


	22h-00h	00h-02h	02h-04h	04h-06h	Total nuit (22h-06h)
Nuit du lundi 11/05/2026 au mardi 12/05/2026	5,7	5,0	3,3	5,3	4,8
	56,1 dB(A)	51,6 dB(A)	44,5 dB(A)	53,6 dB(A)	53,0 dB(A)
Nuit du mardi 12/05/2026 au mercredi 13/05/2026	5,6	4,7	4,4	4,7	4,9
	55,5 dB(A)	50,9 dB(A)	50,3 dB(A)	51,5 dB(A)	52,6 dB(A)
Nuit du mercredi 13/05/2026 au jeudi 14/05/2026	6,2	5,5	5,0	4,1	5,2
	59,0 dB(A)	55,2 dB(A)	52,3 dB(A)	48,7 dB(A)	55,3 dB(A)
Nuit du jeudi 14/05/2026 au vendredi 15/05/2026	6,2	5,7	5,2	5,0	5,5
	58,2 dB(A)	55,1 dB(A)	52,7 dB(A)	51,3 dB(A)	55,1 dB(A)
Nuit du vendredi 15/05/2026 au samedi 16/05/2026	6,8	6,1	5,3	4,9	5,7
	61,2 dB(A)	56,9 dB(A)	53,3 dB(A)	52,6 dB(A)	57,4 dB(A)
Nuit du samedi 16/05/2026 au dimanche 17/05/2026	6,0	5,7	5,0	5,0	5,4
	58,2 dB(A)	56,0 dB(A)	52,2 dB(A)	53,1 dB(A)	55,5 dB(A)
Nuit du dimanche 17/05/2026 au lundi 18/05/2026	5,8	4,8	4,2	4,2	4,8
	56,2 dB(A)	51,3 dB(A)	50,7 dB(A)	49,1 dB(A)	52,8 dB(A)



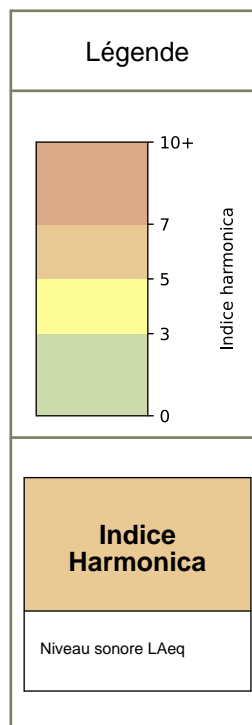
5 rue de l'Espérance - 75013 Paris

Indice Harmonica Nuit [22h-06h]
Comparaison avec saison précédente à jour équivalent





	22h-00h	00h-02h	02h-04h	04h-06h	Total nuit (22h-06h)
Nuit du lundi 11/05/2026 au mardi 12/05/2026	4,7	4,2	1,9	3,9	3,7
	51,3 dB(A)	48,9 dB(A)	39,0 dB(A)	47,8 dB(A)	48,5 dB(A)
Nuit du mardi 12/05/2026 au mercredi 13/05/2026	4,5	3,9	3,2	3,7	3,8
	49,9 dB(A)	47,0 dB(A)	44,2 dB(A)	47,4 dB(A)	47,6 dB(A)
Nuit du mercredi 13/05/2026 au jeudi 14/05/2026	4,4	4,6	3,6	4,2	4,2
	50,0 dB(A)	50,5 dB(A)	45,9 dB(A)	48,7 dB(A)	49,1 dB(A)
Nuit du jeudi 14/05/2026 au vendredi 15/05/2026	4,6	4,5	2,8	3,9	3,9
	50,5 dB(A)	49,8 dB(A)	44,3 dB(A)	47,9 dB(A)	48,7 dB(A)
Nuit du vendredi 15/05/2026 au samedi 16/05/2026	4,7	4,3	4,4	3,9	4,3
	50,4 dB(A)	48,9 dB(A)	49,8 dB(A)	50,3 dB(A)	49,9 dB(A)
Nuit du samedi 16/05/2026 au dimanche 17/05/2026	4,5	4,0	4,5	4,4	4,3
	49,9 dB(A)	47,5 dB(A)	49,8 dB(A)	50,9 dB(A)	49,7 dB(A)
Nuit du dimanche 17/05/2026 au lundi 18/05/2026	5,5	4,5	3,3	3,9	4,3
	54,1 dB(A)	49,7 dB(A)	46,4 dB(A)	51,2 dB(A)	51,2 dB(A)



1 rue Samson - 75013 Paris

Indice Harmonica Nuit [22h-06h]
Comparaison avec saison précédente à jour équivalent

